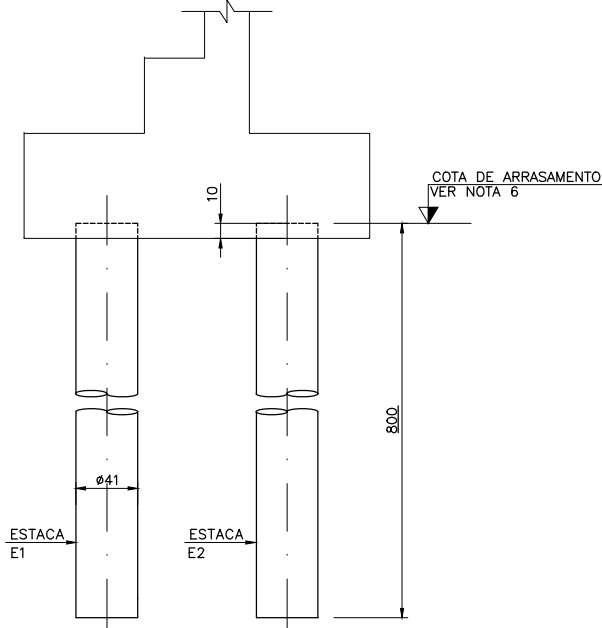
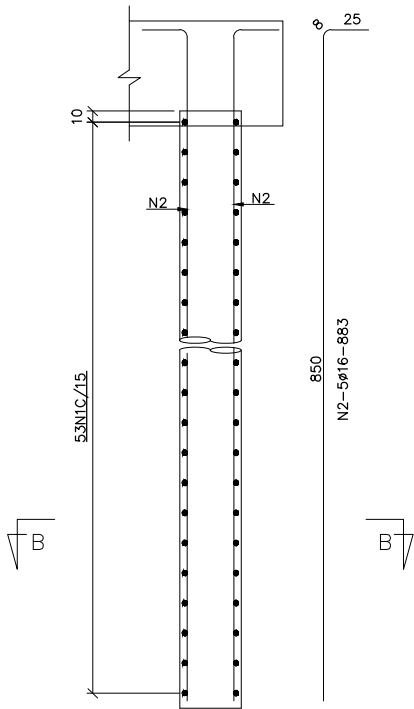


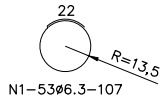
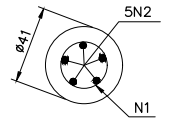
PLANTA
LOCAÇÃO DAS ESTACAS
ESC.: 1: 75



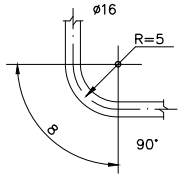
CORTE A-A
ESC.: 1: 25



ESTACAS E1 @ E8 (8x)
ESC.: 1: 25



CORTE B-B
ESC.: 1: 10



DETALHE DE CURVATURA
DAS BARRAS
S./ESC.

No.	Ø (mm)	QUANT.	C.UNIT. (cm)	C.TOTAL (m)
1	6.3	424	107	453.68
2	16	40	883	353.20

RESUMO - AÇO CA50		
Ø	C.TOTAL (m)	MASSA (kg)
16	353	557
6.3	454	111
MASSA TOTAL (kg)		668

DOCUMENTO DE REFERÊNCIA

NÚMERO	REV	TÍTULO
N030100-C-100275	0	ESTRUTURA - PLANTA DE FUNDAÇÃO - CACHAÇA TIARA
N030100-C-100276	0	ESTRUTURA - PLANTA FORMA, CORTES E DETALHES - CACHAÇA TIARA
N030100-C-100277	0	ESTRUTURA - ARMAÇÕES E DETALHE - CACHAÇA TIARA

DESCRIÇÃO DA ALTERAÇÃO:

1- NOVA ALTERNATIVA DE PROJETO DE FUNDAÇÃO PARA A PONTE CACHAÇA TIARA

NOTAS :

- DIMENSÕES EM CENTÍMETRO, EXCETO ONDE INDICADO.
- A EL.±0,00 = NÍVEL DO PAVIMENTO LOCAL.
- ESPECIFICAÇÃO DE MATERIAIS DA ESTACA RAÍZ:
ARGAMASSA fck ≥ 20 MPa
CONSUMO DE CIMENTO ≥ 600kg/m³.
FATOR ÁGUA/CIMENTO: ENTRE 0,5 E 0,6
AGREGADO = AREIA
- EXECUTAR ESTACAS CONFORME ANEXO K DA NORMA ABNT NBR 6122/2022.
- COBRIMENTO = 7cm.
- CONFORME ORIENTAÇÃO DO PROJETO N030100-C-100275, O COMPRIMENTO ESTIMADO DAS ARMAÇÕES, ESTÃO EM RELAÇÃO A COTA DE ARRASAMENTO E QUE DEVERÁ SER VERIFICADO EM CAMPO A NECESSIDADE DE SE EXECUTAR ARMAÇÕES COM COMPRIMENTOS MAIORES POR CONTA DA ALTURA DEFINIDA PARA O BLOCO. LEMBRAR QUE, A ARMADURA DEVE ESTAR PRESENTE NO TRECHO DE LIGAÇÃO DA ESTACA COM O BLOCO, E DEVE RESPEITAR A METRAGEM ESTABELECIDADA.
- PARA MEMÓRIA DE CÁLCULO VER IBL-NAP-102249-001-00-C-220426 ANEXO 02.
- AS DIMENSÕES DOS BLOCOS NAO FORAM ALTERADAS.
- PARA PROJETOS DE FORMA E ARMAÇÃO DA PONTE VER DES. N030100-C-100276 /277.
- PARA PROJETOS DE INFRAESTRUTURA VER DES. N030100-D-100122/210.

QUANTITATIVO P/ ESTACAS:

ARGAMASSA fck 20MPa = 8,4m³

QUADRO DE ESTACAS RAÍZ						
ESTACA RAÍZ	DIAMETRO (cm)	CARGA DE TRABALHO (tf)	COMPRIMENTO ESTIMADO (m)	COTA DE ARRASAMENTO(m)	COORDENADAS	
					NORTE	ESTE
E1	41	60	8,0	372,475	7756551.128	705115.206
E2	41	60	8,0	372,475	7756551.716	705116.252
E3	41	60	8,0	372,475	7756549.297	705116.234
E4	41	60	8,0	372,475	7756549.885	705117.280
E5	41	60	8,0	372,475	7756559.422	705129.977
E6	41	60	8,0	372,475	7756560.009	705131.023
E7	41	60	8,0	372,475	7756557.590	705131.005
E8	41	60	8,0	372,475	7756558.178	705132.051